



CURSO DE FOTOGRAMETRÍA



Aprende, conoce y maneja uno de los diversos softwares de procesamiento de imágenes terrestres y aéreas adquiridas a través de Vehículos Aéreos no Tripulados (RPAS) conocidos como Drones, y cámaras profesionales, que utilizan su tecnología innovadora basada puramente en el contenido de la imagen. El programa, cuenta con la capacidad de convertir las imágenes en resultados altamente precisos, oportunos y personalizables para una amplia gama de aplicaciones GIS y CAD.

¿A QUIÉN ESTÁ DIRIGIDO?

A organizaciones y profesionistas que laboren en áreas directamente relacionadas con la gestión y análisis de datos geoespaciales para la solución de problemas territoriales. Bajo este contexto, este curso es de gran utilidad para los responsables de áreas SIG del gobierno federal, estatal y municipal relativas a Protección Civil, Desarrollo Urbano, Catastro, Ecología, Turismo, Obras Públicas, Observatorios, seguridad Pública, Planeación Estratégica Territorial, Minería y Construcción, entre otros.

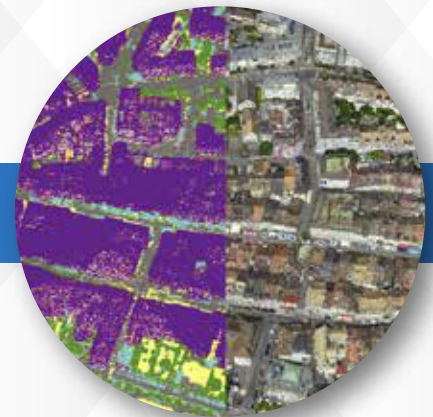
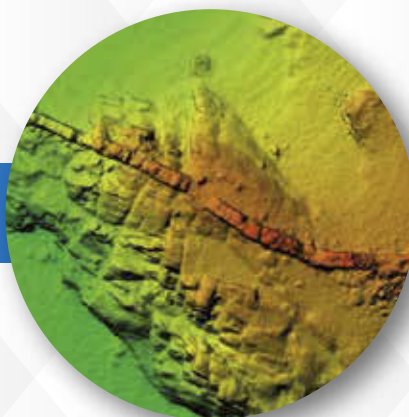
MODALIDAD: Presencial

COSTO:

\$7,500.00MXN (por persona, más IVA en caso de requerir factura).
Incluye Licencia demo de 15 días.

DURACIÓN: 16 horas (8 horas diarias).

MÉTODO: Teórico-práctico.



PRERREQUISITOS:

- Nivel intermedio de informática Windows 8 o Windows 10.
- Nivel intermedio en el manejo de los paquetes básicos de edición de texto y bases de datos. (Excel, bloc de notas, word)
- Manejo a nivel intermedio de internet, incluyendo el uso de cuentas de correo.
- Conocimientos básicos en materia de Geodesia, cartografía, Sistemas de Información Geográfica, Sistemas de Posicionamiento Global y Percepción remota.

MATERIAL INCLUIDO:

- 15 días de licencia demo Pix4D (Terrasat distribuidor Oficial de Pix4D en México).
- 15 días de acceso con posibilidad de exportar cualquier trabajo realizado a través del software.
- Manual digital.

SEDES DEL CURSO:

CUN-GDL-MTY-Mérida

CONSTANCIA:

Se expedirá una constancia de participación con valor curricular a aquellos participantes que cubran con el 90% de asistencia y su proyecto final.

*El alumno podrá solicitar, después de su curso, la certificación directa con Pix4D por el costo que al momento establezca la empresa Pix4D.

PAGO:

El pago deberá de ser cubierto mediante depósito bancario o transferencia bancaria. Una vez realizado el movimiento bancario, favor de enviar comprobante y RFC al correo: cursos@terrasat.com.mx

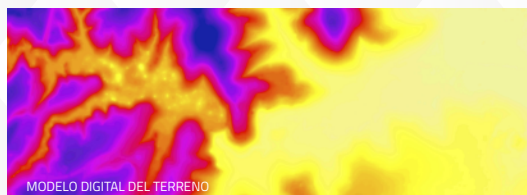
Cuenta Banco: HSBC

Clabe: 021180040613656496

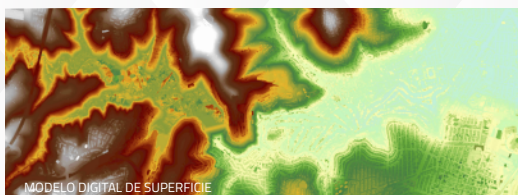
Número de Cuenta: 4061365649

Nombre: MERCATOR TERRASAT, S. DE R.L. DE C.V.

RFC: MTE180720SC1



MODELO DIGITAL DEL TERRENO



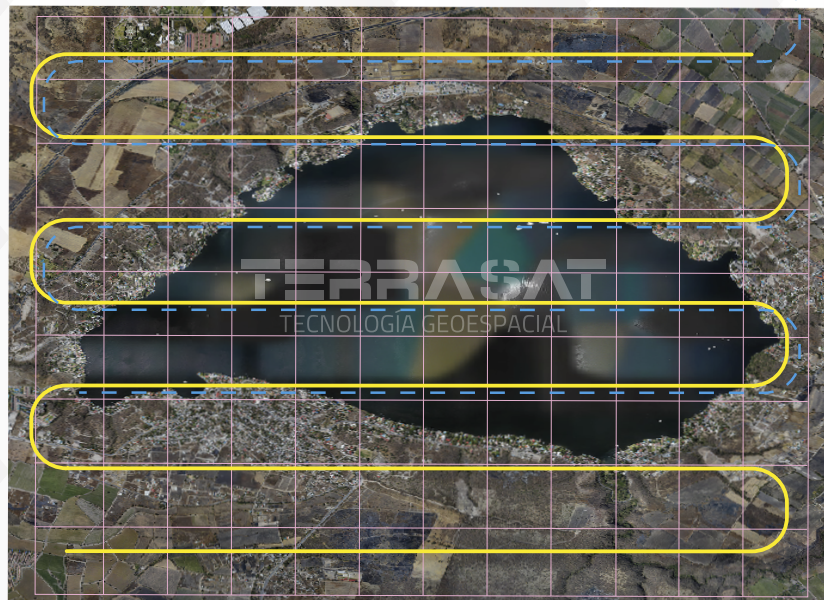
MODELO DIGITAL DE SUPERFICIE



ORTOFOTO

TEMARIO

1. CONCEPTOS BÁSICOS DE CARTOGRAFÍA
2. INTRODUCCIÓN A LA FOTOGRAMETRÍA
3. FOTOGRAMETRÍA CON RPAS
4. FOTOGRAMETRÍA TERRESTRE
5. INTRODUCCIÓN A LOS SOFTWARE FOTOGRAMÉTRICOS
6. NUBE DE PUNTOS
7. EDITOR DE MOSAICOS
8. CÁLCULO DE VOLUMEN
9. PROYECTO FINAL Y EVALUACIÓN





TERRASAT.SIG

www.terrasat.com.mx



(+55)5658 7310



55 5669 3442

cursos@terrasat.com.mx

